

Google Workspace with  Gemini

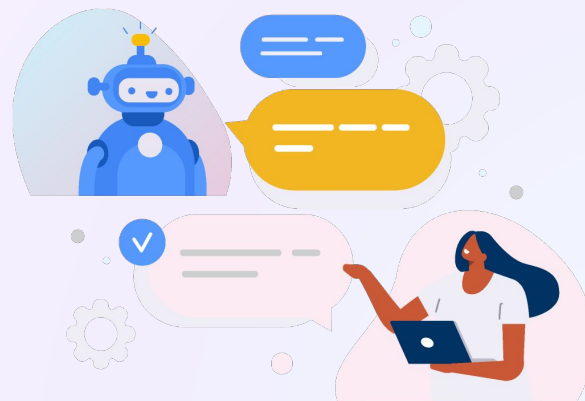
活用資料

-Google Workspace生成AI関連サービス資料-



- ✓ Introduction | 生成AIについて
- ✓ Google Workspace with Geminiとは？
- ✓ LLMとしての Geminiとは？
- ✓ Google Workspace with Geminiでできること
- ✓ Google Workspace with Geminiが働き方を変える
- ✓ Google Workspace with Geminiの効果を組織で最大限に発揮するために

# Introduction | 生成AIについて



## Generative AI(生成AI)

あたかも人間のように自然言語で  
対話し作業や回答をする

学習済みモデルが、言語による指示  
(プロンプト)に基づき画像を生成

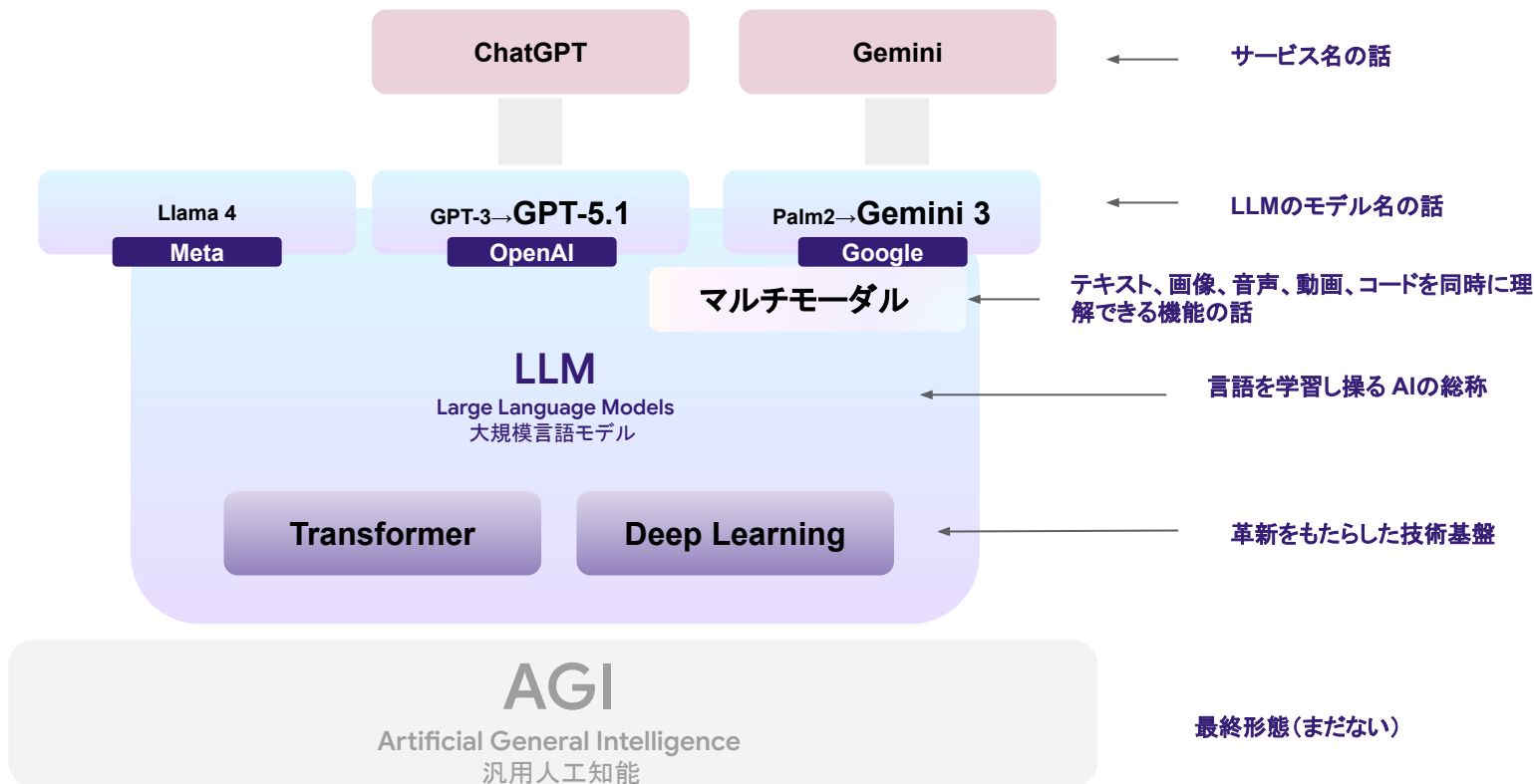
プロジェクトの認識合わせに使いたいです

もちろんです。以下に要求された情報を表に整理しました。

サービス	想定シナリオ
WEB分析 (アナリティクス 関連)	個々の社員が個人のGoogleアカウントを使用してGoogle Analyticsを設定し、ウェブサイトのトラフィックを分析
WEB広告 (アドワーズ)	社員が個人のGoogleアカウントでGoogle AdWordsを使用し、企業の製品やサービスの広告を作成・管理
WEBPR (Youtube)	社員が個人のGoogleアカウントを使用してYouTubeチャンネルを作成・運営し、企業のPR動画をアップロード
プロジェクト進行 (ドライブ)	社員が個人のGoogleアカウントを使用してGoogleドライブを使用し、プロジェクトのドキュメントを作成・共有・編集
コミュニケーション (メール、スペース、カレンダー)	社員が個人のGoogleアカウントを使用してメールを送受信したり、Googleカレンダーで会議をスケジュールしたり、Googleスペースでチームのコミュニケーションを行っている
Google Forms	社員が個人のGoogleアカウントを使用してGoogleフォームを作成し、顧客調査やフィードバック収集を行っている
Google Sites	社員が個人のGoogleアカウントを使用してGoogleサイトを利用し、社内のプロジェクトのウェブサイトを作成・運営している
Google Photos	社員が個人のGoogleアカウントを使用してGoogleフォトを利用し、業務上の画像やビデオを保存・共有している
Google Meet	社員が個人のGoogleアカウントを使用してGoogle Meetを利用し、







※2025年12月時点の情報です。

## コンピュータとのインターフェース(対話)の進化

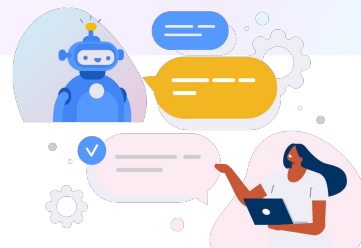
プログラミング  
言語(コード)



GUI  
(マウス)



自然言語  
(会話・多国語)







ブログ記事、SNS投稿、広告文、  
メール文・資料などの自動生成



新しい製品やサービスの  
アイデアを生成



製品レビューを自動分析し  
商品改良に役立てる



長い文章を要約・  
複数の言語間で翻訳

# Google Workspace with Geminiとは？



# Google Workspace with Gemini

Google Workspaceと連携して、  
簡単に・安全に利用できる企業向けの高性能な生成AIアシスタント



**マルチモーダル対応** : テキストだけでなく、画像、データ、音声会議の内容まで。あらゆる形式の情報を複合的に理解し、高度な分析とアウトプットを提供します



**プライバシー保護** : 企業機密や個人情報を入力しても、AIモデルの学習には一切使用されないため、業務で安全に利用可能です。



**業務フローに溶け込む AI** : Gmail、ドキュメント、スプレッドシートなど、使い慣れたツール内で直接AIが稼働。アプリを切り替えることなく、シームレスに作業をサポートします。



**創造性と生産性の最大化** : メールの推敲から複雑なデータ分析、魅力的なスライド作成まで。単純作業はAIに任せ、人はより創造的な業務に集中できます。

「アドオン」から「基本 OS」への転換

Google Workspaceライセンスに有料アドオンで提供されていた Google Workspace with Geminiの機能が無料付帯(2025年1月)



法人向け

**新標準！**  
Google Workspaceの基本機能として統合された、  
業務直結型のAIパートナー



アプリ・サイドパネル・ NotebookLMが付帯

## Geminiアプリ



## サイドパネル



## NotebookLM



Google Workspaceのエディション毎に一部利用できる機能に差異があります。

詳細: Google Workspace Business エディションのAI 機能と料金改定 [https://support.google.com/a/answer/15400543?visit\\_id=638725837684357867-1658560948&p=gemini\\_update\\_business&rd=1](https://support.google.com/a/answer/15400543?visit_id=638725837684357867-1658560948&p=gemini_update_business&rd=1)

Google 公式ブログ: Google Workspace があらゆる企業でAI による未来の働き方を実現 <https://workspace.google.com/blog/ja/product-announcements/empowering-businesses-with-ai>

※2025年12月時点の情報です。

## 違いはこれ！

個人向けと法人向けでは、セキュリティレベルが大きく異なります。

プロンプトや生成されたコンテンツは許可なくドメイン外でのモデル トレーニングに使用されません。

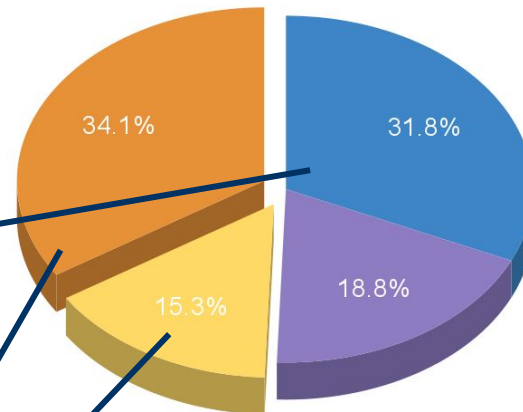
法人向けは、既存の Google Workspace 保護が自動的に適用されるため、高度なセキュリティ機能を利用できます。

	個人向け	法人向け
		 Google Workspace with 
料金	無償(無料版)	有償(有料版 / Google AI Pro)
LLM	<b>Gemini 2.5 Flash</b> (Gemini 3 Proは1日5回まで) <small>※2025年12月1日時点の情報です。</small>	<b>Gemini 3 Pro</b> (優先アクセス) Nano Banana Pro(画像生成)
セキュリティ	<b>生成AIのモデル学習に利用される可能性がある</b> ※入力データはGoogleのAI改善に使われる可能性あり	<b>設定・制御により学習に利用されない</b> (セキュリティ重視)
データ保護	<b>ユーザー自身の管理責任</b> ※学習利用を停止するオプトアウト設定が必要	<b>エンタープライズ保証</b> ※著作権補償、SLA、HIPAA/GDPR対応



企業で生成AIチャットツールを導入・活用する際に、どのような課題を感じていますか？（複数選択可）

- 社員の生成AIの特性に対する理解不足
- 生成AIチャットツール導入・運用の複雑性
- 生成AIでは思ったような結果が出ないと感じる
- 生成AIのセキュリティリスクが心配



約50%が導入・社員の理解不足を不安視

約34%がセキュリティリスクを心配

約15%が生成AIの回答に不満

生成AIチャットツールの利用に関するアンケート ,2024年3月,  
吉積情報株式会社による調査(回答数 60名)

導入・社員の理解不足

使いこなせる？

- ・生成AIの仕組みや効果が理解されていない
- ・操作方法やデータ管理方法の理解不足

セキュリティリスク

データの取り扱いは大丈夫？

- ・生成されたデータの改ざんや不正利用
- ・学習データに含まれる個人情報や機密情報の漏洩

生成AIの回答の  
信頼性

嘘をつく？

- ・生成された回答が必ずしも正確ではない
- ・生成された回答の真偽判定
- ・学習していない情報への対応

導入・社員の理解不足

使いこなせる？

・生成AIの仕組みがわからない

AIをしっかりと  
活用できる人材・企業に

セキュリティリスク

データの取り扱いは大丈夫？

・生成されたデータの取り扱いが不明確

データのプライバシーが  
守れるLLMを使う

生成AIの回答の  
信頼性

嘘をつく？

・生成された回答が正確でない

完璧なもの・情報を  
得られるものとして使わない

## 個人向け

データのプライバシー  
は保護されない

Gemini (Free/Plus)

ChatGPT (Free/Plus)

Copilot (Free/Pro)

※学習される可能性あり。ユーザー設定で停止が必要。

## 企業向け

データのプライバシーは保護！  
学習利用は契約で保証

独自の非構造化データも  
学習させる

Google Workspace  
with  Gemini

← Google Workspaceと  
連携・組み込み

ChatGPT (Enterprise/Team)

Microsoft 365 Copilot



vertex.ai

使うだけ！ 個別のモデル構築は不要

自社専用モデル構築・利用

プライバシーポリシー:

Gemini: <https://support.google.com/gemini/answer/13594961?hl=ja>

ChatGPT: <https://openai.com/ja/policies/privacy-policy>

Copilot: <https://www.microsoft.com/ja-jp/privacy/privacystatement>

✓ **Google Workspace with Geminiとのやり取りは組織内に留まります。**

プロンプトや生成されたコンテンツをワークスペース コンテンツと一緒に保存し、組織外に共有することはありません。

✓ **既存の Google Workspace 保護は自動的に適用されます。**

Google Workspace with Geminiは、他の Google Workspaceと同じエンタープライズ グレードのセキュリティをもたらし、データ リージョン ポリシーやデータ損失防止など、組織の既存の制御とデータ処理慣行を自動的に適用します。

✓ **あなたのコンテンツは他の顧客のために使用されることはありません。**

あなたのコンテンツは許可なくドメイン外でのモデル トレーニングに使用されません。

[企業向けの Gemini のデータ保護に関する情報の詳細はこちら](#)

**一方で、個人向けの Geminiは、  
これらのセキュリティ対策が十分ではないため、ビジネスでの利用は控えましょう**

[個人向けの Gemini のプライバシーに関する情報の詳細はこちら](#)





## 一般ビジネスユーザー向け

一般の社員が日常業務で  
利用するアプリケーション

Google Workspace with  Gemini

Gemini Enterprise



## エンジニア・開発者向け

開発者がアプリケーションや  
機能を作成・統合するために利用す  
るサービス

Vertex AI  
Agent  
Builder

Foundation  
Models



Conversation AI



Enterprise  
Search

Gemini for Google Cloud  
(旧 Duet AI in Google Cloud)

Gemini Code Assist

## 専門的なAIソリューション

特定の業界や業務に特化したAI機能

Contact Center AI

Document AI

Discovery AI

Healthcare AI

## AIプラットフォーム

AIモデルのカスタマイズや管理、幅  
広いAI機能を提供する基盤



Vertex AI

End-to-End ML Platform

Model Garden

Vertex AI  
Studio

Generative AI  
APIs

## 基盤モデル

すべてのAIサービスの土台  
となる高性能なモデル

Gemini 3 / Nano Banana / Veo / Imagen



Text



Chat



Code



Video



Image



Audio and Music

# LLMとしての Geminiとは？





**Geminiは、Googleが開発した推論能力を備えた最先端のマルチモーダル AIです。**

### **推論と実行**

回答する前に「思考」を行い、複雑な問題を計画・実行。単なる回答だけでなく、自律的な調査や分析が可能。

### **ネイティブ・マルチモーダル**

テキスト、画像、音声に加え、「動画」や「プログラムコード」も瞬時に理解・生成。文脈を深く読み取る。

### **膨大な情報処理**

100万～200万トークンの情報を一度に処理。大量の社内文書や長時間の動画から、特定の答えを見つけ出す。





Geminiは、4つのモデルで構成されています。



## Gemini 3 Pro:

複雑な指示の理解、計画立案、コーディング、マルチステップのタスク実行に最適な、Google最高性能のモデル。

※さらに高度な「Deep Think」モードも含まれている。



## Gemini 2.5 Pro:

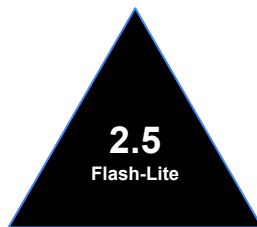
価格とパフォーマンスのバランスに優れた最適なモデル。大規模処理、低レイテンシ、思考を必要とする大量タスク、エージェント利用に最適です。



## Gemini 2.5 Flash:

高頻度なタスク、大量のドキュメント処理、リアルタイム応答に最適化された軽量・高速モデル。

※ビジネスの定型業務は主にこれが担います。



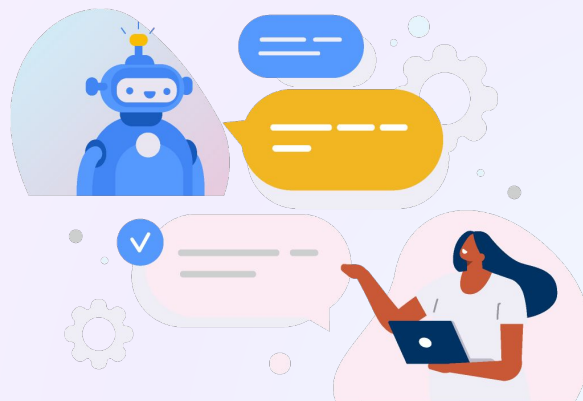
## Gemini 2.5 Flash-Lite:

費用対効果と高スループットを重視した、最速の Flashモデル。

※2025年12月時点の情報です。



# Google Workspace with Gemini でできること

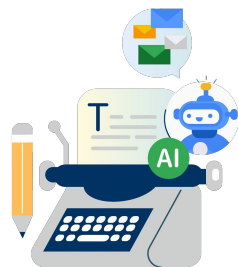




AI for  
every  
business



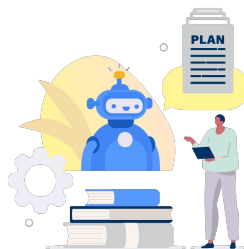
## 自然言語の対話・指示(プロンプト)で生成をヘルプ



Helps you write

メールの作成・返信案

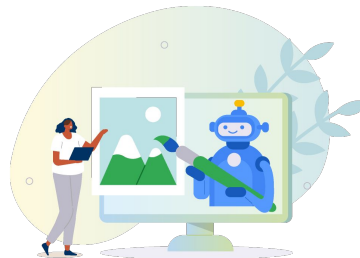
文章推敲・構成案作成



Helps you organize

調査・分析

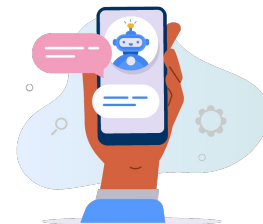
要約・抽出



Helps you visualize

画像生成

動画生成



Helps you connect

多言語翻訳

議事録の自動作成

## 自然言語の対話・指示(プロンプト)で生成をヘルプ



Helps you write

メールの作成・返信案

文章推敲・構成案作成



Helps you organize

調査・分析

要約・抽出



Helps you visualize

画像生成

動画生成



Helps you connect

多言語翻訳

議事録の自動作成

## ドライブのドキュメントを読み込ませて

複数ファイルの横断的な推論・相関分析

レポート・スライドの自動構成

動画・音声ファイルの解析と検索

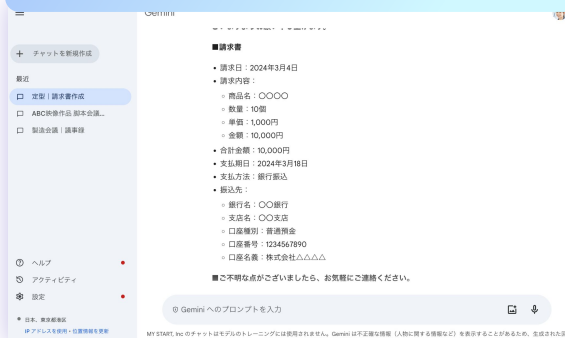
画像・図面の読み取りとデータ化

類似バリエーションの素材生成

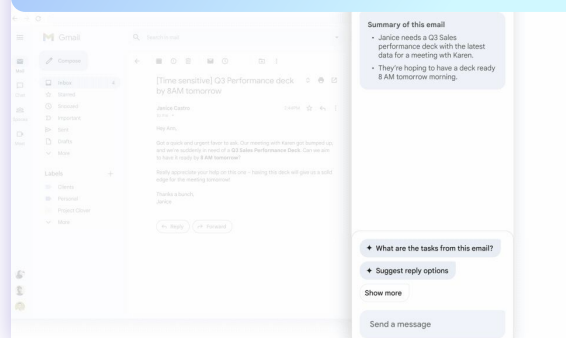
アクション計画と実行

会議中のリアルタイム要約・アクション・対話チェック

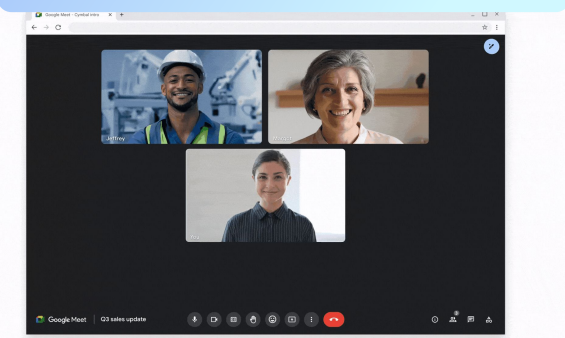
## ① Geminiアプリ



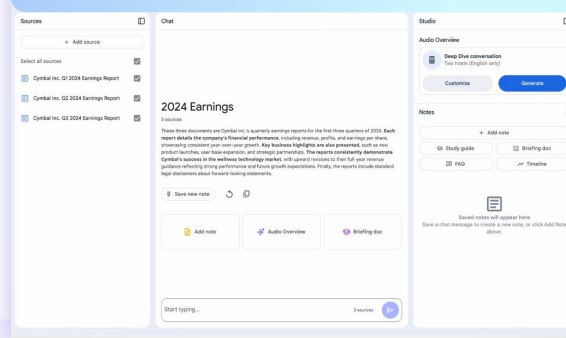
## ② サイドパネル



## ③ アプリ組み込み



## ④ NotebookLM





@Gmail

さまとのインタビューはいつになった？

”@”でGmailを呼び出し、受信トレイを探してもらう



Google Workspace メールを探しています

GeminiがGoogleドライブと連携したので、  
GeminiからGmailやドライブの情報を検索し、  
サマライズして提案可能



とのインタビューは、明日、2024年8月20日（火）  
午後3時から午後4時30分（JST）に開催されます。

吉積情報株式会社のチャットはモデルのトレーニングには使用されません。  
た回答を再確認





## Geminiを特定のニーズに合わせてカスタマイズできる BOTのような機能

### 見 見積書作成マニュアル

名前

見積書作成マニュアル

カスタム指示 ⓘ

@Google ドライブ

商談・見積書作成マニュアル

<https://docs.google.com/>

から見積書作成マニュアルの内容を回答してください。  
そこに書いていないものは答えないでください。



商談作成方法を教えて

回答案を再生成



見積書作成マニュアル・カスタム Gem

Google Workspace

商談作成方法ですね。

「商談・見積書作成マニュアル」によると、商談は  
Salesforce でのみ作成する決まりになっています。顧客  
管理も行っています。



人事Agent

営業Agent

総務Agent



Googleドライブにある資料や社内デ  
ータベースを参照して回答を生成

作業中のGmail、ドキュメント、スプレッドシートなどの状況を把握し、  
アプリを切り替えずに、Webと社内データを横断して「推論・実行」する、あなたの専属エージェント



メールの要約、作成、  
過去メールからの情報検索・抽出



複数コンテンツの要約・比較、関連コ  
ンテンツの抽出



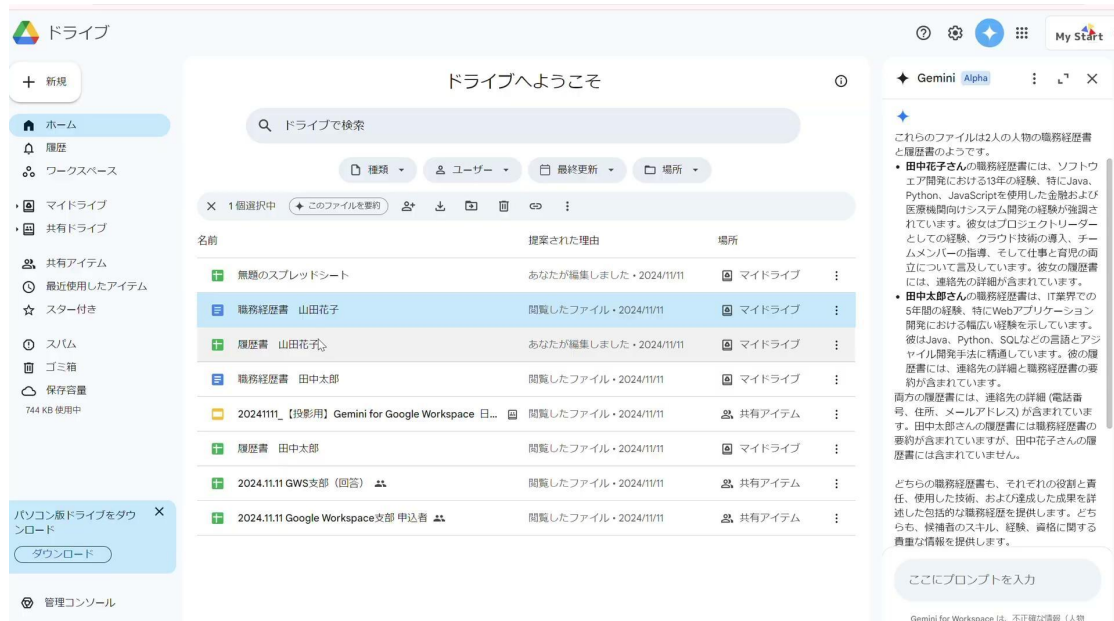
文書の作成、修正案提示、  
要約、アイデア出し



データの傾向分析・グラフ作成、数  
式生成・データクレンジング



スライド構成やカスタム画像の生  
成、プレゼンの要約



ドライブ

ドライブへようこそ

ドライブで検索

種類 ユーザー 最終更新 場所

1個選択中 このファイルを要約

名前	検索された理由	場所
無題のスプレッドシート	あなたが編集しました・2024/11/11	マイドライブ
職務経歴書 山田花子	閲覧したファイル・2024/11/11	マイドライブ
履歴書 山田花子	あなたが編集しました・2024/11/11	マイドライブ
職務経歴書 田中太郎	閲覧したファイル・2024/11/11	マイドライブ
20241111_【投影用】 Gemini for Google Workspace 日...	閲覧したファイル・2024/11/11	共有アイテム
履歴書 田中太郎	閲覧したファイル・2024/11/11	マイドライブ
2024.11.11 GWS支部 (回答)	閲覧したファイル・2024/11/11	共有アイテム
2024.11.11 Google Workspace支部 申込者	閲覧したファイル・2024/11/11	共有アイテム

管理コンソール

Gemini Alpha

これらのファイルは2人の人物の職務経歴書と履歴書のようです。

- 田中花子さんの職務経歴書には、ソフトウェア開発における13年の経験、特にJava、Python、JavaScriptを使用した金融および医療機関向けシステム開発の経験が強調されています。彼女はプロジェクトリーダーとしての経験、クラウド技術の導入、チームメンバーの指導、そして仕事と育児の両立について言及しています。彼女の履歴書には、連絡先の詳細が含まれています。
- 田中太郎さんの職務経歴書は、IT業界での5年間の経験、特にWebアプリケーション開発における幅広い経験を示しています。彼はJava、Python、SQLなどの言語とアジャイル開発手法に精通しています。彼の履歴書には、連絡先の詳細と職務経歴書の要約が含まれています。

両方の履歴書には、連絡先の詳細（電話番号、住所、メールアドレス）が含まれています。田中太郎さんの履歴書には職務経歴書の要約が含まれていますが、田中花子さんの履歴書には含まれていません。

どちらの職務経歴書も、それぞれの役割と責任、使用した技術、および達成した成果を詳述した包括的な職務経歴を提供します。どちらも、候補者のスキル、経験、資格に関する貴重な情報を提供します。

ここにプロンプトを入力

Gemini for Workspace は、不正な情報（人柄

Googleの最新モデルを搭載した、企業向けAIノートツール  
資料を入れるだけで、社内ナレッジ活用。  
AIが要約・分析、ポッドキャスト風の解説音声やFAQの自動生成も可能

## NotebookLM



根拠がある情報のみを回答する AIチャット

- ★ 資料を読み込んで「理解」させる
- ★ 資料の内容について「会話・質問」する
- ★ 資料を「別の形」に変換する

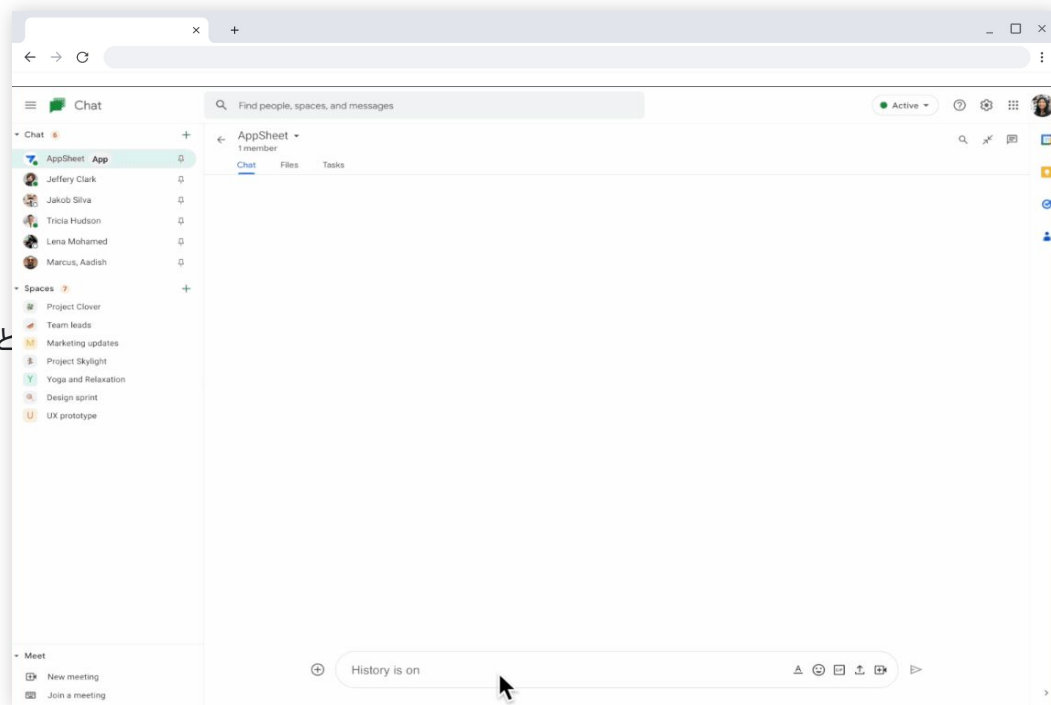
## NotebookLMでできること

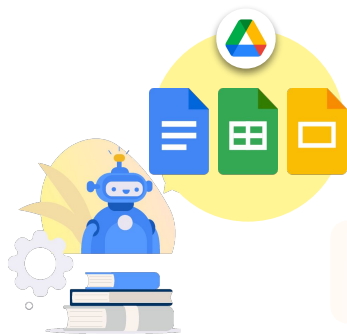
- ✓ エンタープライズグレードのデータ保護  
(企業向けデータ保護が適用される)
- ✓ 大規模なドキュメント処理
- ✓ 回答のスタイルや長さのカスタマイズ
- ✓ チーム共有・利用状況の分析

アプリ開発の生成 AI

## Gemini for AppSheetで アプリを作成

- 自然言語によるプロンプトで、誰でも対話しながらアイデア出し、アプリ開発、カスタマイズが可能
- アプリは許可されたポリシーの範囲で作成され、確認と調整をすればすぐに現場に実装できる
- 扱いやすいChatをインターフェイスとしてAIを活用し、市民開発で最も障壁となるアイデアの具現化を実行し、デジタルトランスフォーメーションを促進

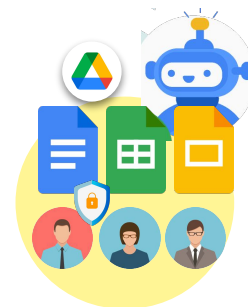




共有ドライブ上の  
ファイルやフォルダを学  
習

共有ドライブのルールに  
基づいた権限管理

クラウド上に全てのデータが保存されているので  
既存資産の効率的な活用が可能



Google Workspace with Geminiが他のグループウェアの生成 AI よりも優れている最大のポイント

昨年の自分の人事評価をだして



一般社員



自分の  
人事評価

部下の過去人事評価を出して



上司



部下の  
人事評価

営業部の人事評価を出して



人事部



営業部の  
人事評価



わかりました。こちらです。

自分以外の 人事評価をだして



一般社員



自分以外の人事評価の  
権限なし

他の部の 過去人事評価を出して



上司



他部署の人事評価の  
権限なし

営業部の 契約資料を出して



人事部

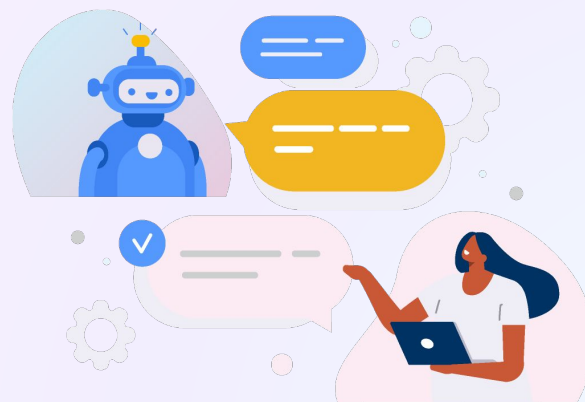


営業部の契約資料の  
権限なし



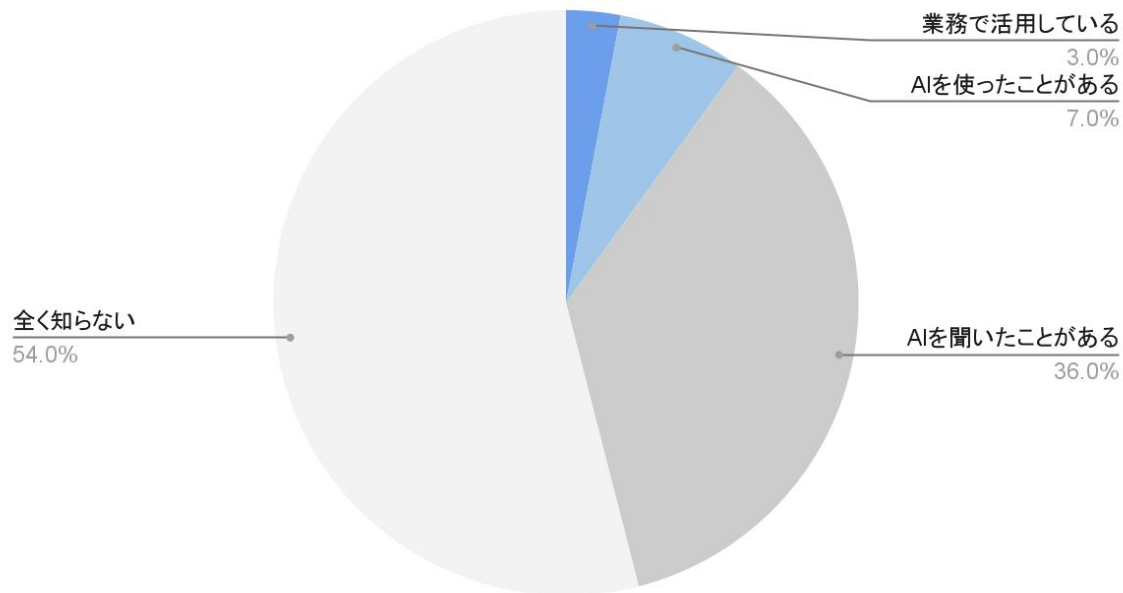
お答えできません ...  
※データの閲覧権限がある場合は回答できる場合もあります

# 働き方はどう変わる？

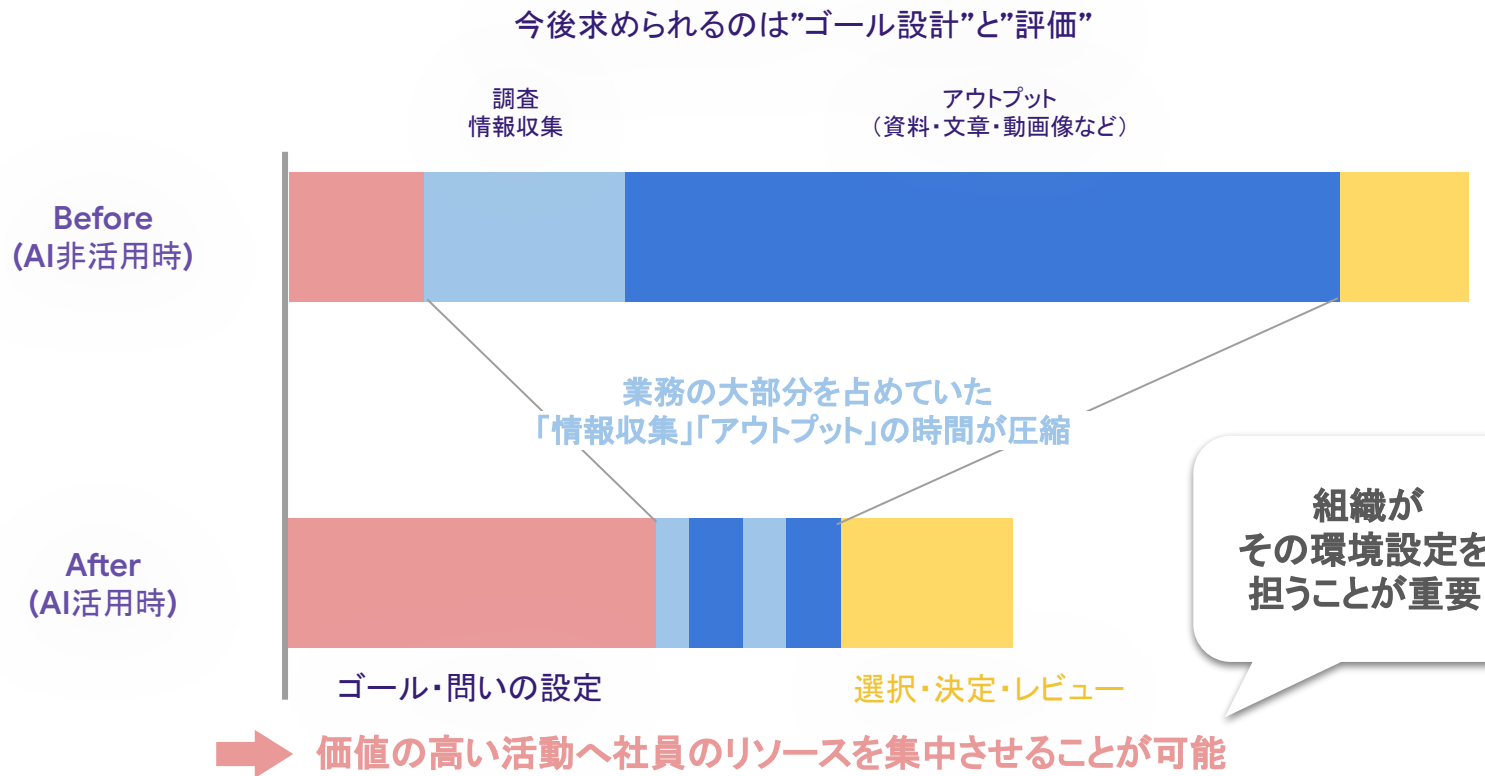




## 生成AIへの認知度合い



出典: PwCコンサルティング合同会社「生成AIに関する実態調査2023」(2023年5月発行)  
<https://www.pwc.com/jp/ja/knowledge/thoughtleadership/generative-ai-survey2023.html>



## 社員を価値の高い活動に集中させる

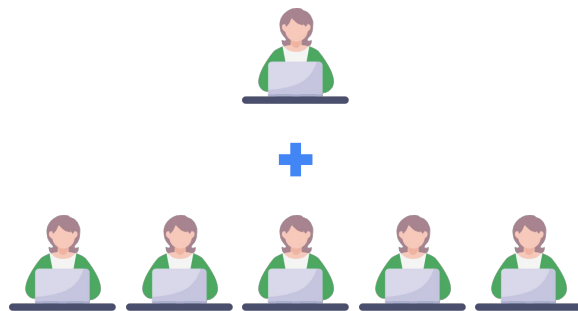


## ビジネス成果の向上

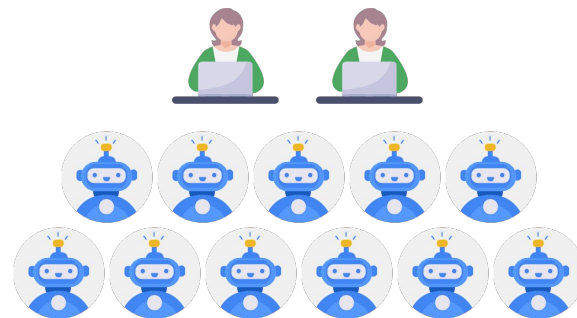


## リソース不足の多くの問題をカバーする

事業にリソースが足りない



人員の追加



スケールの加減が容易

## 生成AIの活用領域

### 非OAワーカー業務

自然言語で利用

スマホ・タブレット利用

ITリテラシーが低い  
PCを使わない  
クラスターへの自然言語利用

### 非構造化データの活用

パーソナライズされた検索

情報の素早い診断・評価

自然言語での質問応答により、必要  
な情報を瞬時に検索・取得

### 大量のクリエイティブ

8割主義でAIが生成

あらゆる種類のコンテンツ生成

社内のドライブ・ドキュメント  
をAIが探す・踏まえて回答する

汎用だからこそ生産性スケールには「型化」が必須

## 部門別 汎用 AIの具体的な活用シーン

### 人事

応募書類を受領



分析・要約・判定基準の提示

面談設定をする



メール作成・日程候補

面談準備



ヒアリングシナリオや質問

### 営業

顧客情報を入力



提案案や問答シナリオを提示

面談設定をする



メール作成

提案準備



提案書の作成やレビュー

### 法務

契約書を受領



懸念や改善案を提示

契約書修正



文言チェックとレビュー

最終化



変更履歴要約や番号割当

### マーケティング

マーケティングデータ取得



分析・改善点の提示

検討アクションの検討



優先度とコストの算出

実行

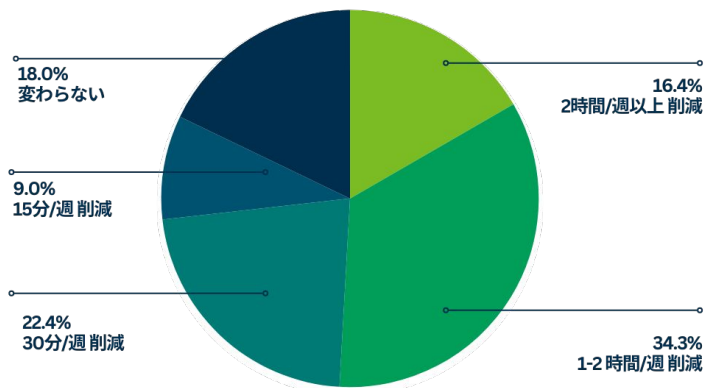


実行後の評価と改善点提示

## データが示す Geminiの利用効果

# Gemini利用者の8割以上が時間削減を実感

### Geminiによる週あたりの業務削減時間



回答者数: 138人 ショーワグローブ株式会社  
アンケート結果 2024年～利用

[ショーワグローブ株式会社 | 事例紹介記事はこちら](#)

- 82%以上の利用者が15分/週以上の削減効果を実感。
- 51%の利用者が1時間/週以上の削減効果を実感。
- 削減効果が少ないと感じる利用者は、使用量が少ない傾向にある。

### 1,000人で利用した場合

約**23,500**時間/年 = 約**3,000**日分の削減が見込める

510人が1時間/週 削減  
310人が15分/週 削減  
年間稼働が200日\*8時間

## 事例 | 導入済みツールの「真の価値」を解放する。伴走支援で実現した Google WorkspaceとGeminiの全社展開



会社名: 宇都宮製作株式会社

業種: 製造業

企業規模: 100-999名

[宇都宮製作株式会社 | 事例紹介記事はこちら](#)

### ◆ Google Workspace with Geminiの導入きっかけ

#### ✓ 生成AI弱者にならないための強い危機感

世の中で「生成AI格差」が生まれつつある中で、時代の潮流に取り残される「生成AI弱者」にはなってはいけないという強い危機感のもと、業務におけるアイデア出し、企画書に添えるイラスト・デザイン作成の簡略化などの課題解決への手段と考えたことがきっかけで、Geminiを導入した。

クローズドで安全なGoogle Workspaceの環境であることが、導入の必須条件であり、最も評価した点だった。

### ◆ 導入後の活用と効果

#### ✓ ゼロから考える心理的なハードルを下げてくれる

一度作成した資料のブラッシュアップや、法律的な見解の確認、海外の取引先と会話する際のアジェンダ作成など、多岐にわたる活用。

#### ✓ 単なる業務効率化に留まらない

難しい内容の理解促進や、客観的な見解の参考によるコミュニケーションの質の向上。また、Geminiは新しい分野のため、学習によるスキルアップの楽しさや新たな学習意欲の創出にも繋がる。



# Google Workspace with Gemini の効果を組織で最大限に発揮するために

---



## 多くの企業が直面する「生成 AI導入の壁」

### AI導入における負担

- ・社内体制の整備、導入・運用の手間
- ・セキュリティへの不安

### AI活用における知識・スキル不足

- ・生成AIリテラシーの不足
- ・活用方法のノウハウの不足

何も活用が進まないまま..



AI Driven  
が解決

# Google Workspace with Gemini

私たちは Google Cloud プレミアパートナーとして  
単なるツール導入に留まらない「**働き方の変革**」をお約束します。  
導入支援サービス「**AI Driven**」のご提案



## 最適なプランが選べる3つの導入支援パッケージ

### AI Driven Light - Gemini Boost Camp -

### AI Driven

### AI Driven Premium

#### こんな企業に おすすめ

- ・基礎を学びリテラシーを底上げしたい
- ・時間をかけず最低限の対策をしたい
- ・コストを抑え、スモールスタート

- ・自社限定でトレーニングを実施したい
- ・応用的な内容や他社の活用事例が欲しい
- ・充実したトレーニングを実施したい

- ・自社に合った活用法が知りたい
- ・課題に合わせて支援内容を決めていきたい
- ・専門家の継続的な支援が欲しい

#### トレーニング形式

集合型×1回(ユーザー向けのみ)

個社別 ①管理者向け×1回 ②ユーザー向け×2回(基礎・応用)

#### 提供内容

✓ 生成AIガイドラインテンプレート    ✓ アンケートテンプレート    ✓ 生成AI活用マニュアル

✓ カスタマイズメニューで伴走支援  
質問相談会・ハンズオン講習など

#### その他

2026年1月31日で提供終了

✓ 録画可能    ✓ 希望の日時で開催可能

#### 提供価格(税抜)※

100,000円～

300,000円～

700,000円～

# 全メニューで提供:ガイドラインテンプレート(納品イメージ)

## Googleドキュメントで作成した「生成 AI利用に関するガイドライン」のテンプレートを提供

※以下は参考テンプレートになります。内容の確認は各企業の法務部門などと協議の上、策定ください。

各企業で固有の表記になる主要な箇所は黄色いマスク処理を行っております。

### 生成AI利用に関するガイドライン

#### 1. ガイドラインの目的

このガイドラインは、**[会社名]**における生成AIの利用に関する基本的な原則と具体的な指針を定めることで、以下の目的を達成することを目指します。

- 生成AIの倫理的および責任ある利用を促進します。
- 生成AIの活用によるリスクを最小限に抑えます。
- 生成AIの導入と活用における透明性を確保します。
- 従業員の生成AIリテラシー向上を促進します。
- 生成AIの適切な利用を通じて、企業の生産性向上とイノベーションを促進します。

#### 2. 定義

- **生成AI:** テキスト、画像、音声、コードなど、新しいコンテンツやデータを作成することができる人工知能技術を指します。
- **プロンプト:** 生成AIに指示を与えるためのテキストやその他の入力情報を指します。
- **出力:** 生成AIによって生成されたコンテンツやデータの結果を指します。|

#### 5. 生成 AI の適切な利用方法

##### 5.1 倫理的な考慮と法令遵守

本ガイドラインでは、生成AIはあくまでも人間の活動を支援するツールであるという立場を明確にします。

前提として、生成AIが出力する情報はあくまで統計的な処理に基づいたものであり、倫理的な判断や感情、状況に応じた柔軟な対応はできません。そのため、利用にあたっては、最終的な判断や責任は必ず人間が行う必要があります。

また、生成AIの判断プロセスは複雑であり、ブラックボックス化しやすいという側面も持ち合わせています。そのため、生成AIを利用する際には、可能な限りその判断根拠を明確化し、透明性を確保するよう努める必要があります。

あくまでもツールであることを意識し、責任ある行動を心がける必要があります。

生成AIは倫理的な判断や感情、状況に応じた柔軟な対応はできません。そのため、出力された結果が倫理的に問題ないか、以下の観点から注意深く確認する必要があります。

- 差別的な表現は含まれていないか
- 暴力的あるいは攻撃的な表現は含まれていないか
- 特定の個人や集団を不当に貶める表現は含まれていないか
- 社会通念や道徳に反する表現は含まれていないか
- 歴史的事実を歪曲する表現は含まれていないか
- 個人情報やプライバシーを侵害する情報が含まれていないか
- 著作権・商標権などの知的財産権を侵害する情報が含まれていないか

上記の項目以外にも、倫理的問題に関する懸念が生じた場合は、**〇〇〇**に相談してください。

生成AIのガイドラインとして一般的な内容をテンプレートとして用意しておりますが

**自社のセキュリティポリシーに合った形にカスタマイズ**してご利用ください。

経営層の方針や法務部門との打ち合わせをスムーズに開始するためにご活用ください。

## 全メニューで提供: アンケートテンプレート(納品イメージ)

Googleフォームで作成した「生成 AI導入に関する事前アンケート調査」のテンプレートを提供

### 生成AI導入に関する事前アンケート調査

sakaguchi.masami@yoshidumi.co.jp [アカウントを切り替える](#)

🔒 共有なし

\* 必須の質問です

#### A. 生成AIに関する基礎知識 \*

生成AIについてどの程度知っていますか？

- ☐ 全く知らない
- ☐ 名前を聞いたことがある程度
- ☐ 言葉の意味は理解しており、概要は知っている
- ☐ 具体的な活用方法や事例をいくつか知っている
- ☐ 実際に業務で活用したことがある

#### B. 導入目的と期待 \*

会社が生成AIを導入する目的について、どう思いますか？

以下の項目について、それぞれ選択してください。(共感できる・どちらかという共感できる・どちらかという共感できない・共感できない・わからない)

	共感できる	どちらかという共感できる	どちらかという共感できない	共感できない	わからない
業務効率化	<input type="radio"/>	<input type="radio"/>	<input type="radio"/>	<input type="radio"/>	<input type="radio"/>
コスト削減	<input type="radio"/>	<input type="radio"/>	<input type="radio"/>	<input type="radio"/>	<input type="radio"/>
新規事業創出	<input type="radio"/>	<input type="radio"/>	<input type="radio"/>	<input type="radio"/>	<input type="radio"/>
顧客満足度向上	<input type="radio"/>	<input type="radio"/>	<input type="radio"/>	<input type="radio"/>	<input type="radio"/>
社員の負担軽減	<input type="radio"/>	<input type="radio"/>	<input type="radio"/>	<input type="radio"/>	<input type="radio"/>

# ユーザートレーニングの内容イメージ

その場でデモを行ない、実践的な利用方法をお伝えします。  
投影資料は補助的に利用・配布するものとなります。

**思考のパートナーとして活用する**

自身が見落としがちな箇所や自分が想起できていない視点や観点・リスク・不足を多角的に指摘させる。

情報収集する  
アイデア出し・資料作成  
社内内コミュニケーション  
調査

Geminiと繋がりを行い生成物をブラッシュアップする

Canvas

**資料をCanvasで図式化（インフォグラフィック）化する**

スライドデザインに参考にする or Googleサイトを資料代わりに活用

スライド形式にしたい場合のプロンプト例

インフォグラフィックで詳細なスライドを作成してください。出力形式は以下の通りです。

出力形式

- HTMLで出力するものは16:9の比率で作成してください
- スライドの罫にページが隠れるようなデザインを避けてください

**プロンプトのポイント**

原則として、具体的な指示（＝情報量が多い）ほど、生成AIの精度は高まる

役割 あなたはアジアの部門の販売マネージャーです。

背景・状況 来週のチーム会議で、現在運用しているプロジェクト管理ツールの利用状況と課題について報告する必要があります。各メンバーから事前にヒアリングした内容を踏まえ、

期待な指示 以下の項目を含む15分程度の発表資料を作成してください。

**プロンプトのポイント**

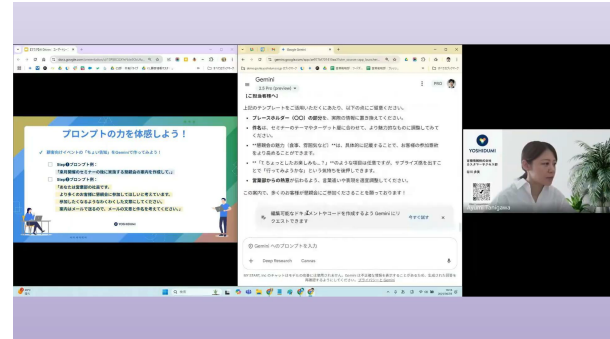
原則として、具体的な指示（＝情報量が多い）ほど、生成AIの精度は高まる

役割 あなたはアジアの部門内企画マネージャーです

いつもすべての情報を最初から入れる必要はなし。  
会話形式で情報を追加したり、  
プロンプト自体についてGeminiに聞いてもらいます。

「ここまで指示に対して、よりAIに適切に指示するための改善案をください」  
「OOについて依頼したいのですがプロンプトを作成して」

形式 10分間の発表資料を16:9の比率で作成してください。



※上記資料やトレーニング内容は過去に実施したトレーニング内容を抜粋したイメージです  
※Geminiの機能アップデートやカスタマイズ要望（ハンズオンなど）の有無によって内容は変更の可能性があります

# AI Driven Light

## - Gemini Boost Camp -

2026年1月31日で提供終了

👉 こんな企業におすすめ

- ・基礎を学びリテラシーを底上げしたい
- ・時間をかけず最低限の対策をしたい
- ・コストを抑え、スモールスタート



# AI Driven Light - Gemini Boost Camp - が選ばれる理由

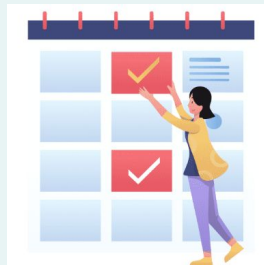
2026年1月31日で  
提供終了

## 実践的な内容



よくある業務の流れに沿って、AIをどう活用できるか、**具体的なシーン**と**利用事例**に焦点を当てて解説。

## 開催期間と申込やすさ



2026年1月まで毎月開催。  
お申込み月から2ヶ月間の契約期間内  
であれば何人でも何回でも参加可能

## 最新情報に対応



Geminiのアップデートに伴い、研修内容が変更となる可能性があります。常に最新の情報に基づいた研修を提供します。

## AI Driven Light - Gemini Boost Camp -

2026年1月31日で提供終了

## 実践的なスキルが60分で身につく集合型研修



## 研修概要

**対象者** : ユーザー様向け

**研修時間** : 1回60分

**料金体系** : 貴社全体での一律料金。参加人数や日程に関わらず料金は一定

**柔軟な日程選択** : ご契約期間中(2ヶ月間)、複数の開催日程から  
ご都合の良い日を選択できる

**均一な研修内容** : どの日程にご参加いただいても、研修内容は同じ※

※Geminiのアップデートに伴い、一部研修内容が変更となる可能性があります。常に最新の情報に基づいた研修を提供します

## Gemini Boost Camp 開催日程

2026年1月31日で提供終了

## 2025年6月

6月

6月26日 (木) 13:00～14:00

## 2025年7月

7月24日 (木) 13:00～14:00

## 2025年8月

8月26日 (火) 13:00～14:00

終了

## 2025年9月

9月

9月25日 (木) 13:00～14:00

## 2025年10月

10月23日 (木) 13:00～14:00

## 2025年11月

11月20日 (木) 13:00～14:00

終了

## 2025年12月

12月3日 (水) 13:00～14:00

12月18日 (木) 13:00～14:00

## 2026年1月

1月 9日 (金) 13:00～14:00

1月 20日 (火) 13:00～14:00

## 価格

2026年1月31日で提供終了

**限定特価！**

吉積情報から  
Google Workspaceライセンスを  
ご契約の場合

¥100,000 (税抜)

他代理店・Google 直販で  
Google Workspaceライセンスを  
ご契約の場合

¥200,000 (税抜)

?

Q: AI Driven トレーニングはどこで、いつ行われますか？

A.: オンライン (Google Meet) で行われます。AI Driven Gemini Boost Campは集合型トレーニング  
ですので、他の企業さまとの合同です。複数の日程をご用意させていただいております。

# AI Driven

👉 こんな企業におすすめ

- ・自社限定でトレーニングを実施したい
- ・他社の事例や応用的な活用方法を学びたい
- ・充実したトレーニングを実施したい

## AI Drivenが選ばれる理由

### リッチなトレーニング内容



Boost Campの内容に加えて **応用機能の紹介** や **豊富な事例** を紹介。さらに、内容の **一部カスタマイズ** ・ **日程の自由な調整** ・ **録画の提供** が可能

### トレーニングにおける 質疑応答の充実



自社メンバーのみの参加なので、自社の業務に沿ったご質問が出やすく、トレーニングの充実度が高まります

### 管理者のお悩みを解決



管理者講習は、固定のカリキュラムはないため、ツールの操作方法だけでなく、導入・定着に関するお悩みもご相談いただけます。

## 導入支援 個別プログラム「AI Driven」の内容

※Googleフォーム・ドキュメントは全てカスタマイズ可能です

01

個別トレーニング(録画提供)  
管理者向け(1回)、ユーザー向け(基礎・応用 2回)

02

導入前の社員への 生成AIに対しての意識調査アンケートのテンプレート 提供

Googleフォーム

03

生成AI利用にあたっての社内 ガイドラインテンプレート  
※必ず貴社内にて法務部門とのレビューを実施ください

Googleドキュメント

04

社員への ガイドライン理解度テスト&宣誓同意書 提供

Googleフォーム

05

効果検証として 導入後の社員へのアンケートのテンプレート 提供

Googleフォーム

## AI Drivenサービス内容の参考イメージ: 個別トレーニング

AI Drivenトレーニングは **1ヶ月程度** で実施予定。

実施したトレーニングは録画も提供。繰り返し見ていただくことや新入社員さまへの教育にも活用可能。

### 管理者向け(1回)60分

- Geminiの概要説明(必要に応じて)
- 社内導入のコツ
- ユーザートレーニングの意識合わせ
- 質疑応答・意見交換

### ユーザー向け(2回)各60分

#### 基礎編

- 生成AIとは
- 生成AIの注意点
- Geminiとは
- Geminiの使い方とユースケース
  - Geminiアプリ・サイドパネル

#### 応用編

- Geminiの応用的な使い方とユースケース
  - Geminiアプリ・サイドパネル
- NotebookLMの使い方とユースケース



## 価格

**吉積情報から**

Google Workspaceライセンスを  
ご契約の場合

¥300,000 (税抜)

**他代理店・Google 直販で**

Google Workspaceライセンスを  
ご契約の場合

¥500,000 (税抜)

?

Q: AI Drivenトレーニングはどこで、いつ行われますか？

A.: 原則オンライン( Google Meet)で行われます。お客様と弊社トレーナーのご日程調整させていただきます。

?

Q: [GooTorial](#)にはGeminiコンテンツはないのでしょうか？ある場合の違いは？

A.: GooTorialにもコンテンツが追加されていますが、直接講師に質疑応答・意見交換ができるところが最大の特徴です。

# AI Driven Premium

👉 こんな企業におすすめ

- ・ 自社に合った活用法が知りたい
- ・ 課題に合わせて支援内容を決めていきたい
- ・ 専門家の継続的な支援が欲しい

# こんなお悩み、AI Driven Premiumで解決しませんか？

(吉積情報で Google Workspaceライセンスご契約のお客様向け)

## AIで事業を加速させたい

研修後の「活用されない」「定着しない」という状況は避けたいお客様。

## 自社に合った活用法を知りたい

標準研修だけでなく、自社の業務や課題に特化した個別サポートを求めているお客様。

## 専門家のサポートが欲しい

社内にAI専門家が不足し、外部の専門家による継続的な伴走支援や相談相手を必要としているお客様。



## AI Driven Premiumが選ばれる理由

### 手厚い伴走サポート



お客様の状況や課題に深く  
寄り添い、達成まで徹底的  
にサポート

### 成果直結の具体策



ツールの導入だけで終わら  
せず、具体的な業務効率化  
や生産性向上に寄与

### 柔軟なカスタマイズ



ニーズに合わせた最適なサ  
ポートメニューを自由に組み  
合わせ可能

### 継続的な価値向上



単発の支援ではなく、定着  
度合いや活用状況を踏まえ  
てメニューをご提案

## AI Driven Premiumプラン詳細

3ヶ月間の集中サポートで、AI活用の基盤構築から実践、事例創出までをトータルでご支援。

### AI Driven: AI活用の土台を構築

全社で活用するための必須トレーニングとツールをご提供

- ✓ ユーザートレーニング(2回)
- ✓ 管理者トレーニング(1回)
- ✓ 各種テンプレート
  - ・生成AI社内利用ガイドライン
  - ・導入前後意識調査・効果測定アンケート
  - ・Google Workspace & Gemini活用マニュアル



### Premium限定カスタマイズメニュー

複数のメニューから、貴社の課題や目的に合わせて

合計**10時間**分を自由に選択。

※同じメニューを複数回選択も可能。

※メニューにない個別のご要望は、別途お見積もり

詳細は次ページ

## AI Driven Premium カスタマイズ詳細

(提供時間+準備工数時間で合計10時間分を選択可能)

導入後の「実業務への活かし方が分からない」という課題を解決するメニューをご用意しました。

No.	メニュー名	内容概要	提供時間	準備工数時間
①	ユーザー向け 何でも質問会	基本操作から業務活用アイデアまで、日々の疑問を気軽に解消できるオンラインQ&Aセッション。	1～1.5時間	1時間
②	管理者向け 質問会・相談会	セキュリティ設定、高度な管理機能、利用ルール策定、活用促進アイデア、他社事例、ユーザーからの質問の回答案など、導入・運用上の課題をについて何でもご相談いただけます。	1～1.5時間	1時間
③	実践！ハンズオン講習 <small>※講師が現地に対応の場合、交通費相当分の料金が追加となります。オンラインの場合、追加費用はかかりません</small>	特定テーマ(例: プロンプトスキルの身に付け方、NotebookLMでのナレッジマネジメント、Deep Researchでの調査等)実践形式で習得。明日から使えるスキルが身につきます。	1.5～2時間	2時間
④	活用事例インタビュー・共有	貴社内のAI活用度の高いユーザーにインタビューし、具体的な事例や効果、工夫点を収集・分析。事例集として社内に展開いただけます。	1時間 <small>※1時間あたり5名まで</small>	2時間

## 価格

### AI Driven Premium

**AI Driven 基本パッケージ + Premium限定カスタマイズメニュー 10時間分**  
**契約期間: 3ヶ月間**

本プランは、お客様の状況や目指すゴールに合わせて最適なサポートを提供するため、  
詳細なヒアリングの上、個別にお見積もりいたしますが、追加要件がなければ料金は固定です。

**固定価格: 70万円(税抜)**

---

メニュー外の個別のご要望に対応や期間を延長する場合の目安: 80万～100万円(税抜)

※上記価格はあくまで目安です

## 事例 | AI Drivenと踏み出す Gemini活用「はじめの一步」から全社的な変革の道へ



会社名: HIGUCHI GROUP 様

業種: サービス・販売・外食

企業規模: 1000名以上

[HIGUCHI GROUP | 事例紹介記事はこちら](#)

### ◆ 「AI Driven」を選んだ理由

#### ✓ この波に乗らない手はない

Google Workspaceとシームレスに連携し、社員が日常的に使うツール上で利用できるAI。それを活用するための知識や成功体験を得られたことで、その後の自発的な活用や社内での情報共有の土台になった。

#### ✓ 「はじめの一步」を重視した支援体制が魅力

基礎から丁寧に教えてもらえるトレーニングや、導入初期の不安を解消してくれるサポート体制は全社展開を目指す上で不可欠だった。

### ◆ 導入後の全社的な変化と手応え

#### ✓ 「次の一步」も示してくれる

具体的な活用事例が部署を超えて共有されることで、「自分の業務でもこのように使えるかもしれない」という気づきが連鎖的に生まれている。

#### ✓ 部署間のコミュニケーションが円滑に

Geminiによって業務が効率化したことで、以前は頼みにくかった部署間の業務依頼も気軽にできるようになった。その結果、ビジネス課題の解決につながった。



## 吉積情報 が約束すること

ライセンスを購入しただけでは完結しません。

01

担当者・関係者が  
生成AI活用 の  
理想的な活用イメージ  
を理解する

02

理想的な活用を  
想定した  
運用設定をする

03

ユーザーに  
新しい働き方を  
浸透させる

生成AIを活用した先の “Work Transformation”をお約束します。

## 集合型ユーザートレーニングについて (AI Driven Light -Gemini Boost Camp)

- 集合型トレーニングは、吉積情報が指定する日程の内いずれかに各ユーザーご参加いただきます。
- 各トレーニングの日程は、ユーザー様自身で日前までにお申込みいただく必要がございます。
- 集合型トレーニングはオンラインで行います。現地での対応は行いません。
- 個別での日程調整は行いません。
- 集合型トレーニングには、他の企業も参加されます。
- 個別でのトレーニングの実施や内容のカスタマイズは行いません。
- 原則、録画の提供は行いませんが、トレーニング枠の上限人数に達し参加できない方がいる場合は、録画データを提供いたします。
- お申込み時に記載したトレーニング日程は減少することはありませんが、追加日程をご案内する場合はございます。
- お申込みタイミングによっては、参加できない日程が発生いたしますが、返金や割引はございません。

## 個別ユーザートレーニングについて (AI Driven・AI Driven Premium)

- 発注書に記載の回数以上のトレーニングの実施はいたしません。録画の提供をいたします。
- トレーニング内容の大幅なカスタマイズは原則行いません。
- 貴社専用の納品ドキュメントの作成は行いません。

## 生成AIガイドラインテンプレートについて (AI Driven Light -Gemini Boost Camp・AI Driven・AI Driven Premium)

- 生成AIのガイドラインとして一般的な内容をテンプレートとして用意しております。
- 必ず、貴社の法務担当者など専門家の意見を踏まえてご利用ください。

## 生成AI活用マニュアルの提供について (AI Driven Light -Gemini Boost Camp・AI Driven・AI Driven Premium)

- Googleサービスのアップデートにより画面イメージや操作方法が異なる場合があります。

# 吉積情報について

---



## Googleに認められた専門性・認定資格

Google Cloud Partner Top Engineerアワード プログラムで  
2023年~2026年Google Workspaceでの実績により受賞

名称	吉積情報株式会社
設立年月日	2005年9月6日
所在地	東京都千代田区大手町1-7-2 東京サンケイビル26階
事業内容	Google Workspaceのライセンス販売・導入支援 AppSheetの導入支援 自社開発SaaS「Cmosy」の販売

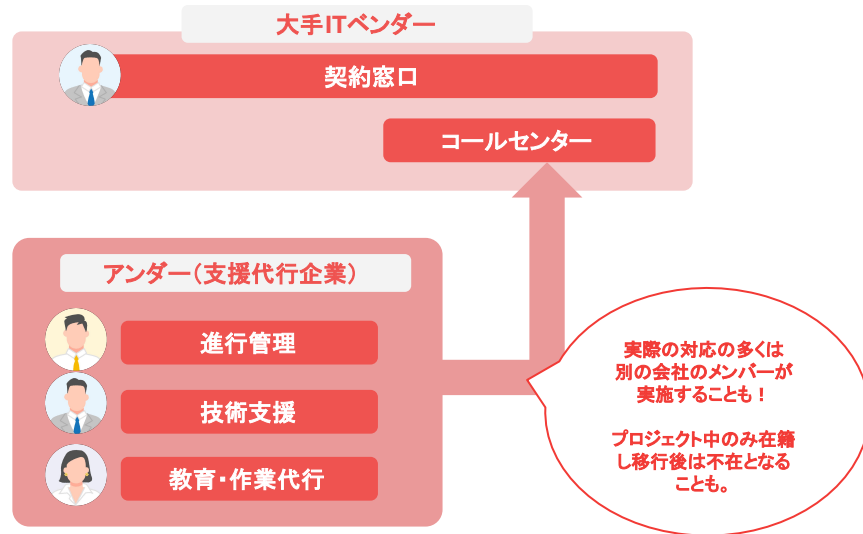


Google Workspace関連書籍好評発売中！

[https://www.yoshidumi.co.jp/document\\_wp/books](https://www.yoshidumi.co.jp/document_wp/books)



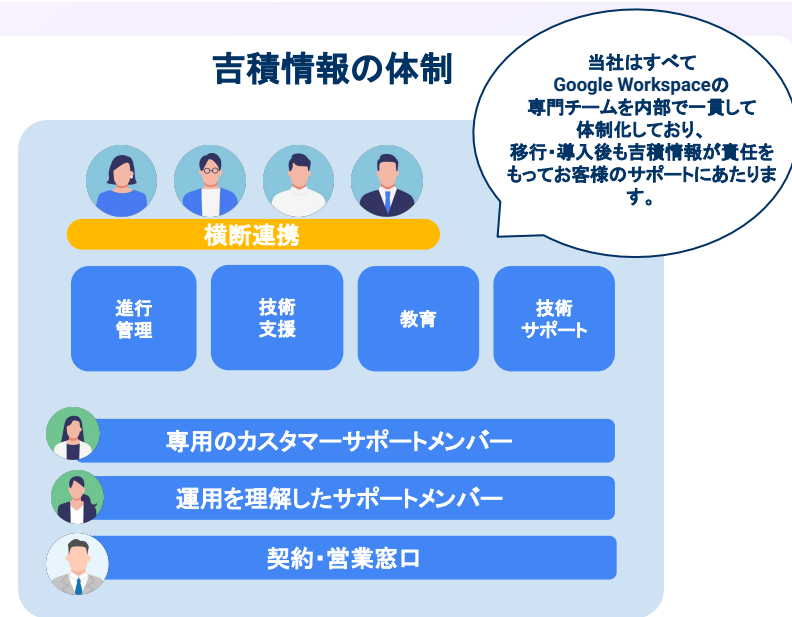
## 一般的なITベンダーの体制



- ✓ リソースコントロールがし易いのでお客様スケジュールに合わせやすい
- ✓ 親企業として沢山の対応が可能

- ✗ 技術対応した担当者はサポートはしない
- ✗ サポートは一般的なコールセンター Or 営業担当となる＝回答が不明瞭・遅い

## 吉積情報の体制



- ✓ プロジェクトエンジニアやが移行プロジェクト後にサポートにも参加・補佐
- ✓ お客様の運用を把握した上での精度の高いサポート

- ✗ 対応できるお客様数が限られる
- ✗ ライセンス費用である程度賄う部分もありあまりにも大きな値引きがしづらい

Googleも認める専門性と実績があるからこそ  
ライセンス販売だけではない、導入プロセスを保証



since 2005  
Google ONLY



Google認定の最高位パートナーシップ  
プレミアパートナー



Google認定  
Work Transformation Specialization

ご相談ください

